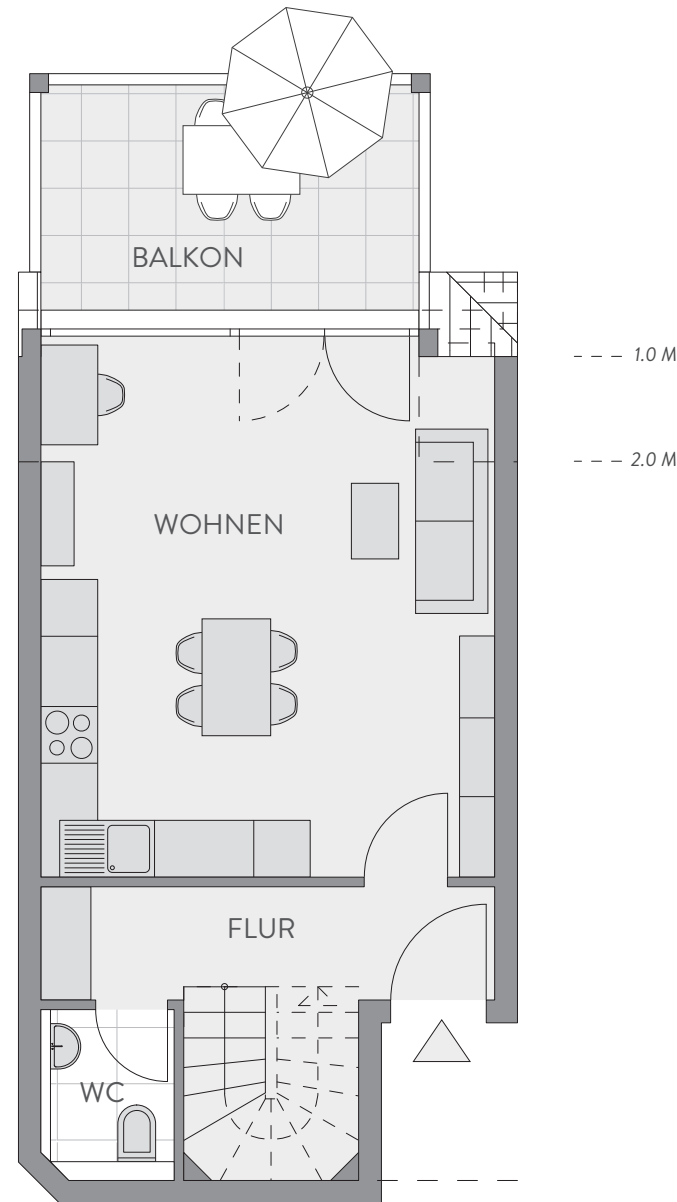
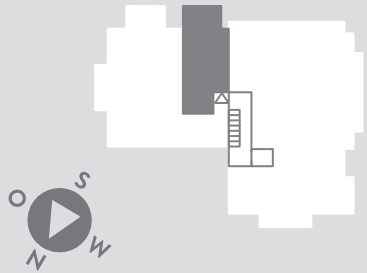


# BAD KROZINGEN

EIGENTUMSWOHNUNGEN IN DER LITSCHGISTRASSE 2B

## 3-ZIMMER- WOHNUNG 12 1. DACHGESCHOSS 69.83 M<sup>2</sup>

WOHNEN/ESSEN/KOCHEN	24.89 M <sup>2</sup>
WC	2.34 M <sup>2</sup>
FLUR	7.35 M <sup>2</sup>
BALKON (9.51x1/2)	4.76 M <sup>2</sup>
WOHNFLÄCHE DG1	39.34 M <sup>2</sup>
GESAMTWOHNFLÄCHE	69.83 M <sup>2</sup>



# BAD KROZINGEN

EIGENTUMSWOHNUNGEN IN DER LITSCHGISTRASSE 2B

## 3-ZIMMER- WOHNUNG 12 2. DACHGESCHOSS 69.83 M<sup>2</sup>

SCHLAFEN	15.66 M <sup>2</sup>
ZIMMER	9.13 M <sup>2</sup>
BAD	4.71 M <sup>2</sup>
FLUR	0.99 M <sup>2</sup>
WOHNFLÄCHE DG2	30.49 M <sup>2</sup>
GESAMTWOHNFLÄCHE	69.83 M <sup>2</sup>

