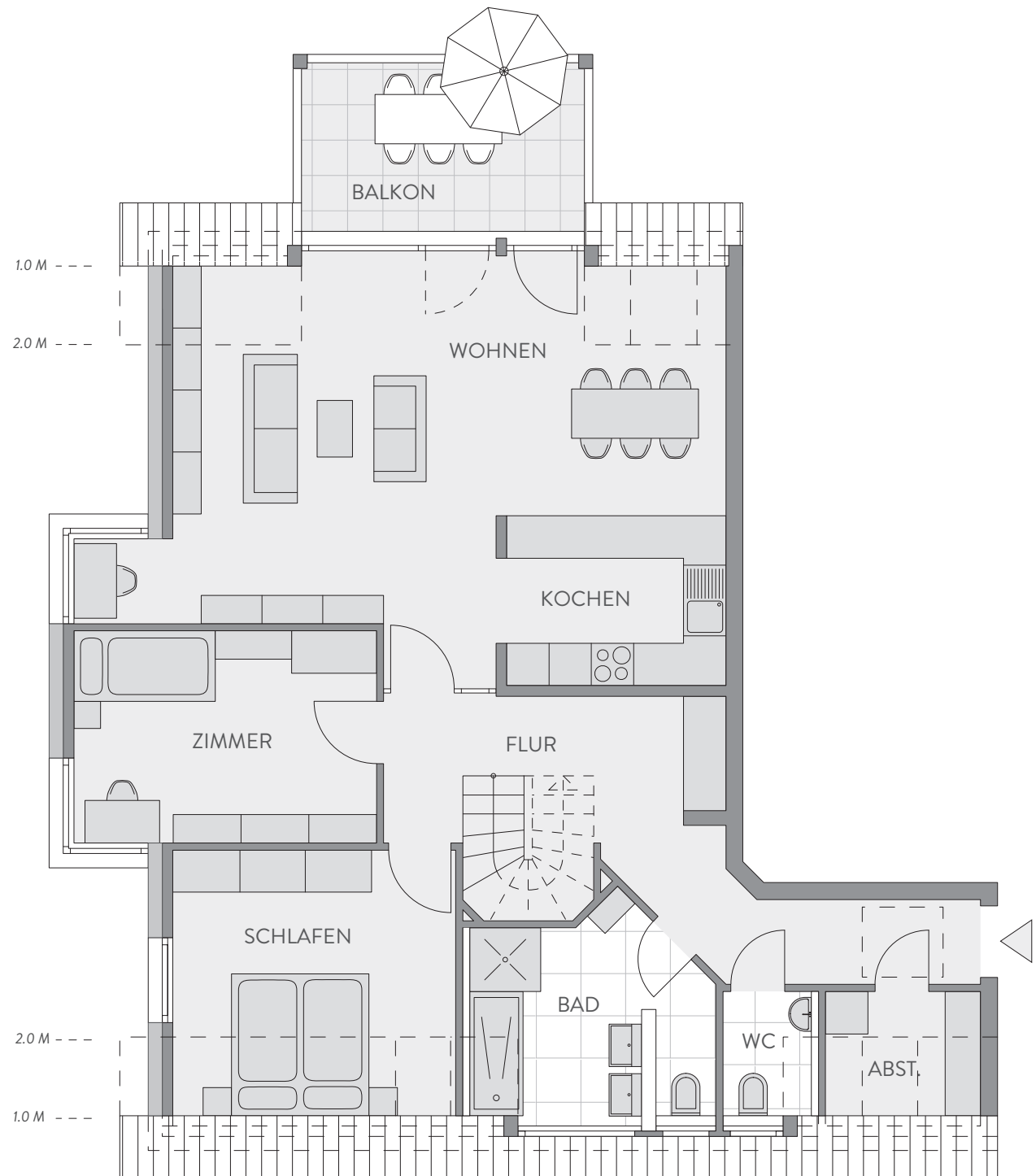
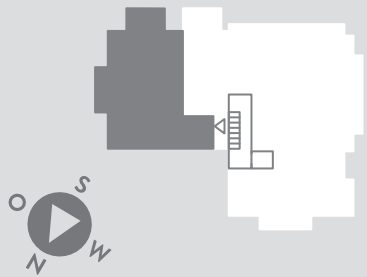


# BAD KROZINGEN

EIGENTUMSWOHNUNGEN IN DER LITSCHGISTRASSE 2B

## 5-ZIMMER- WOHNUNG 11 1. DACHGESCHOSS 137.04 M<sup>2</sup>

WOHNEN/ESSEN	36.03 M <sup>2</sup>
KOCHEN	7.39 M <sup>2</sup>
ZIMMER	12.81 M <sup>2</sup>
SCHLAFEN	12.77 M <sup>2</sup>
BAD	9.07 M <sup>2</sup>
WC	2.21 M <sup>2</sup>
FLUR	16.41 M <sup>2</sup>
ABSTELLRAUM	2.63 M <sup>2</sup>
BALKON (9.51x1/2)	4.76 M <sup>2</sup>
WOHNFLÄCHE DG1	104.08 M <sup>2</sup>
GESAMTWOHNFLÄCHE	137.04 M <sup>2</sup>



# BAD KROZINGEN

EIGENTUMSWOHNUNGEN IN DER LITSCHGISTRASSE 2B

## 5-ZIMMER- WOHNUNG 11 2. DACHGESCHOSS 137.04 M<sup>2</sup>

ZIMMER 1	15.80 M <sup>2</sup>
ZIMMER 2	11.24 M <sup>2</sup>
BAD	3.79 M <sup>2</sup>
FLUR	2.13 M <sup>2</sup>
WOHNFLÄCHE DG2	32.96 M <sup>2</sup>
GESAMTWOHNFLÄCHE	137.04 M <sup>2</sup>

